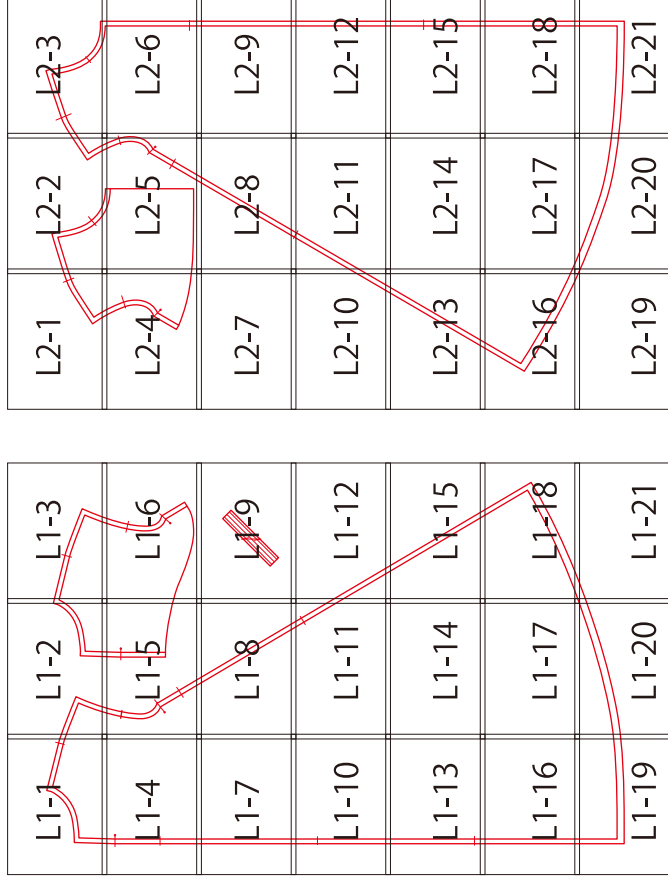


型紙の貼り合わせ

A4 サイズで原寸のままプリントし図のような配列で「貼り合わせ線」で貼り合わせます



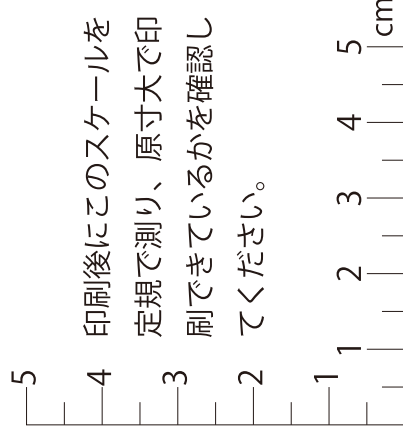
L1-1

縫い代 1.0 cm

縫い代 1.0 cm

左に 10 mm のボタン

右の縫い代にループ



- 1 印刷後にこのスケールを
- 2 定規で測り、原寸大で印刷できているかを確認してください。
- 3
- 4

貼り合わせ線

L1-1:L1-2

AXE YAMAZA

L1-1: L1-2

L1-2

L1-2: L1-3

貼り合わせ線

AXE YAMAZAKI

AXE YAMAZAKI

AKI

AXE YAMAZAKI

ドンピ
後ろ見込

折り上げ1.0cm

縫い代

L1-2: L1-5

L1-2:L1-3

貼り合わせ線

L1-3

縫い代1.0cm

返し (L)

L1-3:L1-6

縫

L1-1:L1-4

あき止まり



AXE YAMAZAKI

AXE

L1-4

見返しを縫いしろに止付け



貼り合わせ線

AXE YAMAZAKI

L1-4:L1-5

L1-4:L1-7

後ろ見返し
左右各1

AXXE YAMAZAKI

貼り合わせ線

L1-5:L1-6

あき止まり

縫い代1.0cm

縁かがり

L1-5

縫い代1.0cm

見返しを縫いしろに止付け

L1-2:L1-5

L1-4:L1-5

L1-5:L1-8

返し接着芯 1枚

L1-3:L1-6

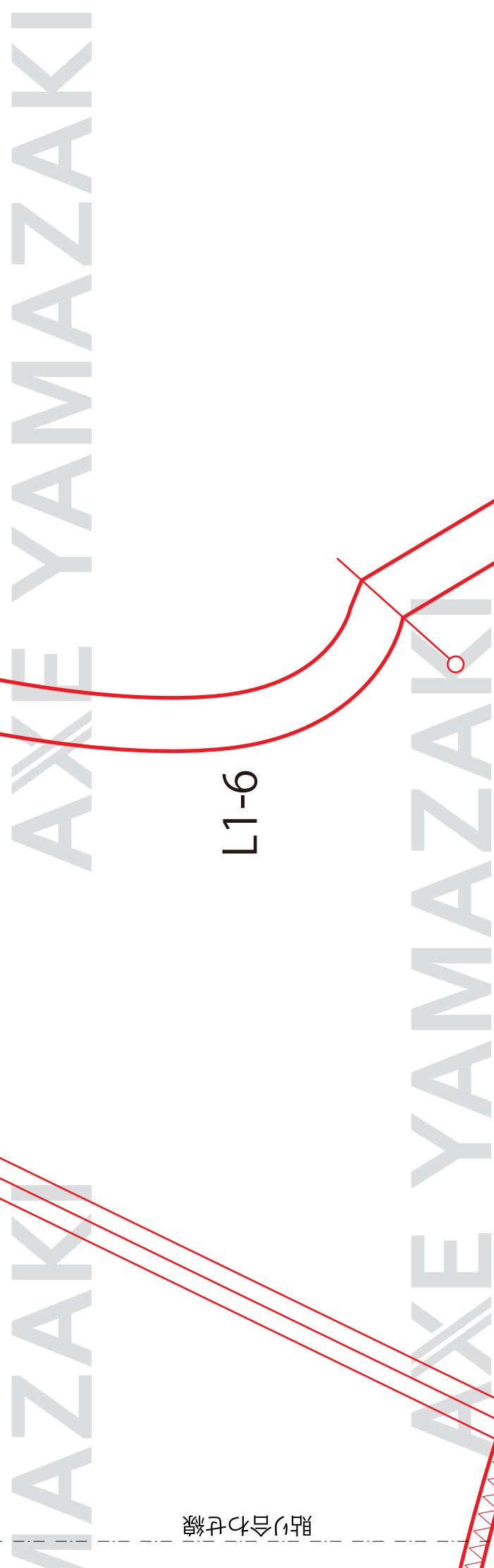
縫い代1.0cm

L1-6

貼り合わせ線

L1-5:L1-6

L1-6:L1-9



L1-4:L1-7

AXXE YAMAZAKI

AXXE

L1-7:L1-8

L1-7

AXXE YAMAZAKI

貼り合わせ線

AXXE YAMAZAKI

AXXE

L1-7:L1-10

L1-5: L1-8

L1-7: L1-8

AXE YAMAZAKI

AXE YAMAZAKI

AXE YAMAZAKI

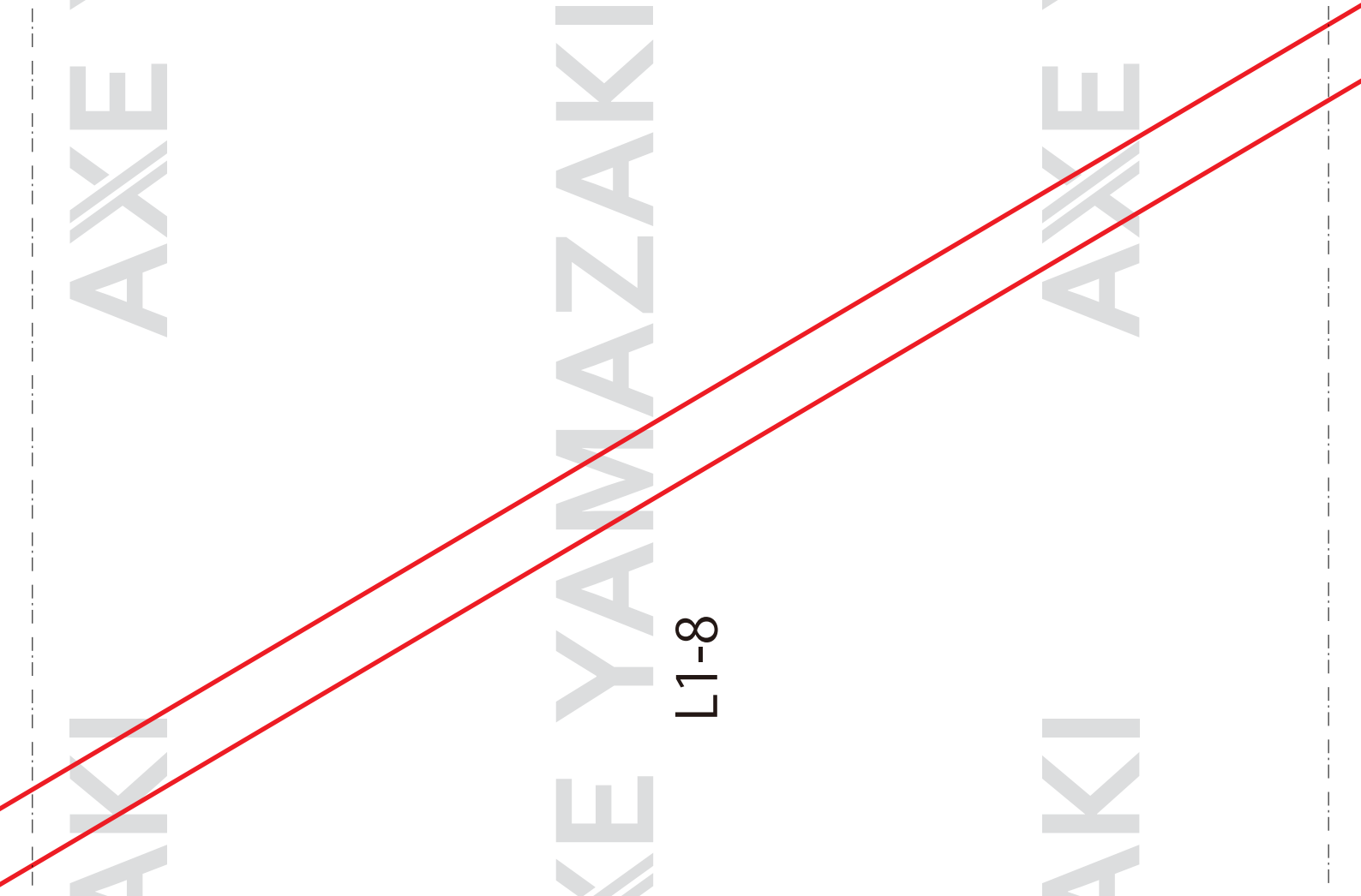
L1-8

貼り合わせ線

AXE YAMAZAKI

AXE YAMAZAKI

L1-8: L1-11



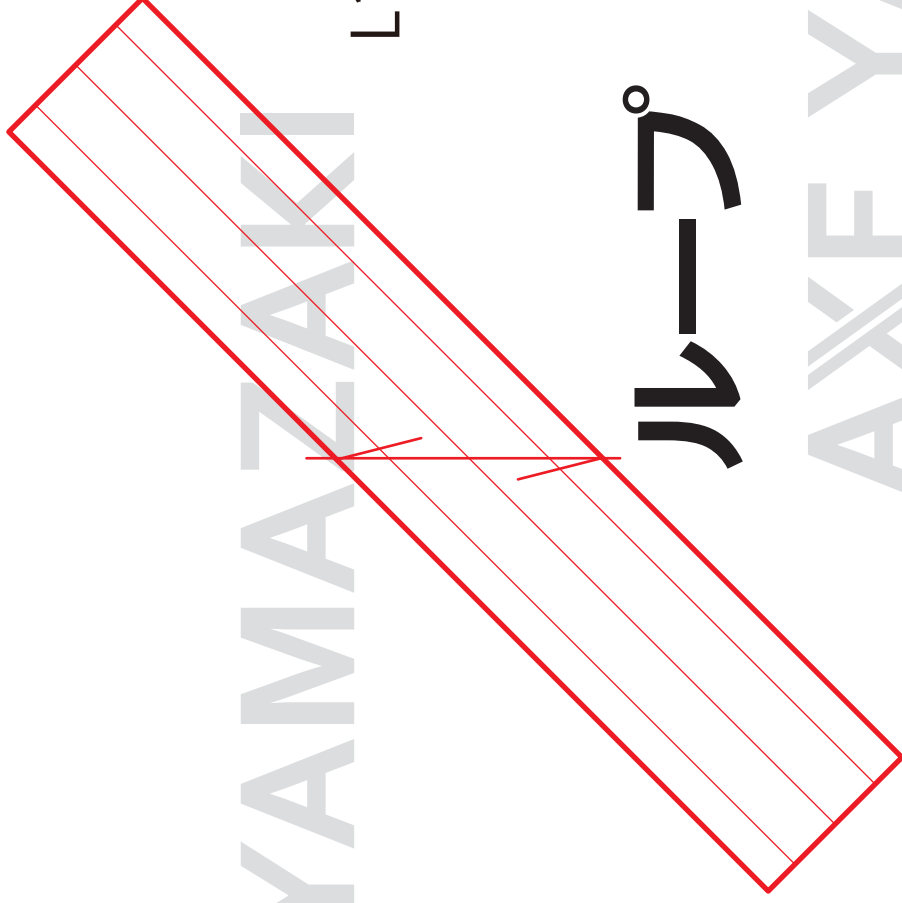
MAZAKI AXE YAMAZAKI

AXE YAMAZAKI

貼り合わせ線

L1-8:L1-9

L1-9



ルン

MAZAKI AXE YAMAZAKI

L1-7 : L1-10

AXE YAMAZA

L1-10

AXE YAMAZAKI

AXE

AXE YAMAZA

L1-10 : L1-13

L1-10 : L1-11

貼り合わせ線

L1-8: L1-11

L1-10: L1-11

AKI AXE YAMAZAKI

L1-11

SE YAMAZAKI

AXE YAMAZAKI

AKI AXE YAMAZAKI

L1-11: L1-14

L1-11: L1-12

縫い代1.0cm

貼り合わせ線

AXE YAMAZAKI

L1-12

AXE YAMAZAKI

AXE YAMAZAKI

1.0cm

貼り合わせ線

L1-10:L1-13

AXE YAMAZAKI

AXE

L1-13

縫い代 1.0 cm

貼り合わせ線

AXE YAMAZAKI

L1-13:L1-14

L1-13:L1-16

ロムピース (L) 後ろ身頃

左右各1枚

L1-14

L1-11:L1-14

L1-13:L1-14

L1-14:L1-15

貼り合わせ線

L1-14:L1-17

L1-12:L1-15

MAZAKI AXE YAMAZAKI

L1-15

AXE YAMAZAKI

L1-14:L1-15 貼り合わせ線

L1-15:L1-18

AXXE YAMAZAKI

AXXE

AXXE YAMAZAKI

L1-16

AXXE YAMAZAKI

AXXE

L1-13:L1-17

AXE YAMAZAKI

AXE YAMAZAKI

L1-16:L1-17

Original designed by



AXE YAMAZAKI

L1-17

AXE YAMAZAKI

AXE YAMAZAKI

L1-17:L1-18

貼り合わせ線

L1-17:L1-20

L1-15:L1-18

MAZAKI AXE YAMAZAKI

AXE YAMAZAKI

L1-18

L1-18:L1-21

MAZAKI AXE YAMAZAKI

L1-17:L1-18

貼り合わせ線

AXE YAMAZA

AXE YAMAZAKI

L1-19

L1-17: L1-20

AKI AXE YAMAZAKI

1.5cm

三つ折り

L1-20

SE YAMAZAKI

AXE YAMAZAKI

L1-19: L1-20

L1-20: L1-21

貼り合わせ線

AXE YAMAZAKI

202301

© AXE YAMAZAKI CO., LTD.

L1-21

MAZAKI AXE YAMAZAKI

L2-1

AXE YAMAZAKI

AXE

AXE

YAMAZAKI

縫い代

L2-1: L2-4

L2-1: L2-2

貼り合わせ線

L2-1: L2-2

L2-2: L2-3

貼り合わせ線

L2-2

縫い代 1.0 cm

縫い代 1.0 cm

縫い代 1.0 cm

L2-2: L2-5

L2-2:L2-3

貼り合わせ線

L2-3

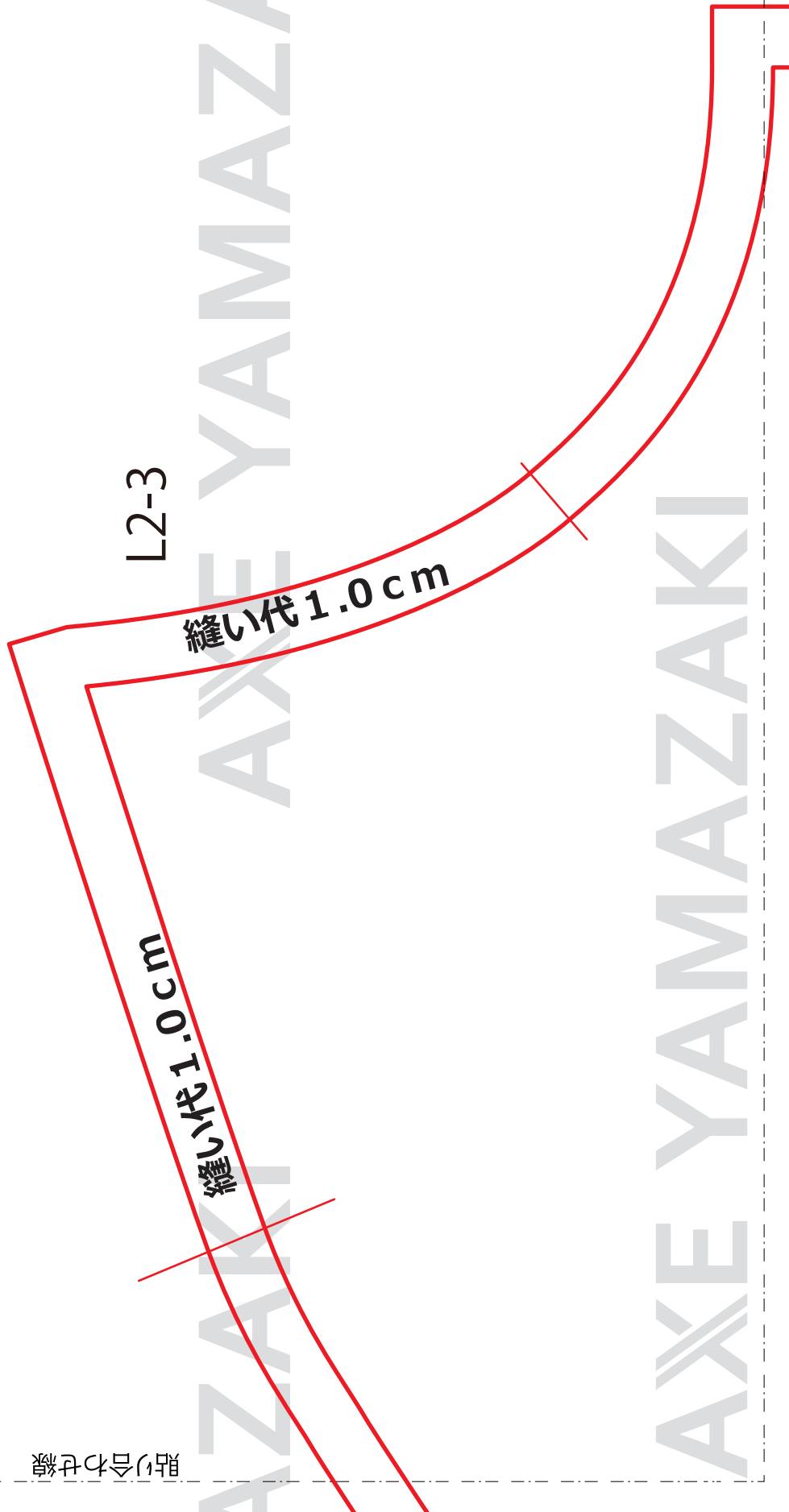
縫い代 1.0 cm

縫い代 1.0 cm

L2-3:L2-6

AXE YAMAZAKI

AXE YAMAZAKI



L2-1: L2-4

AXE YAMAZAKI

L2-4

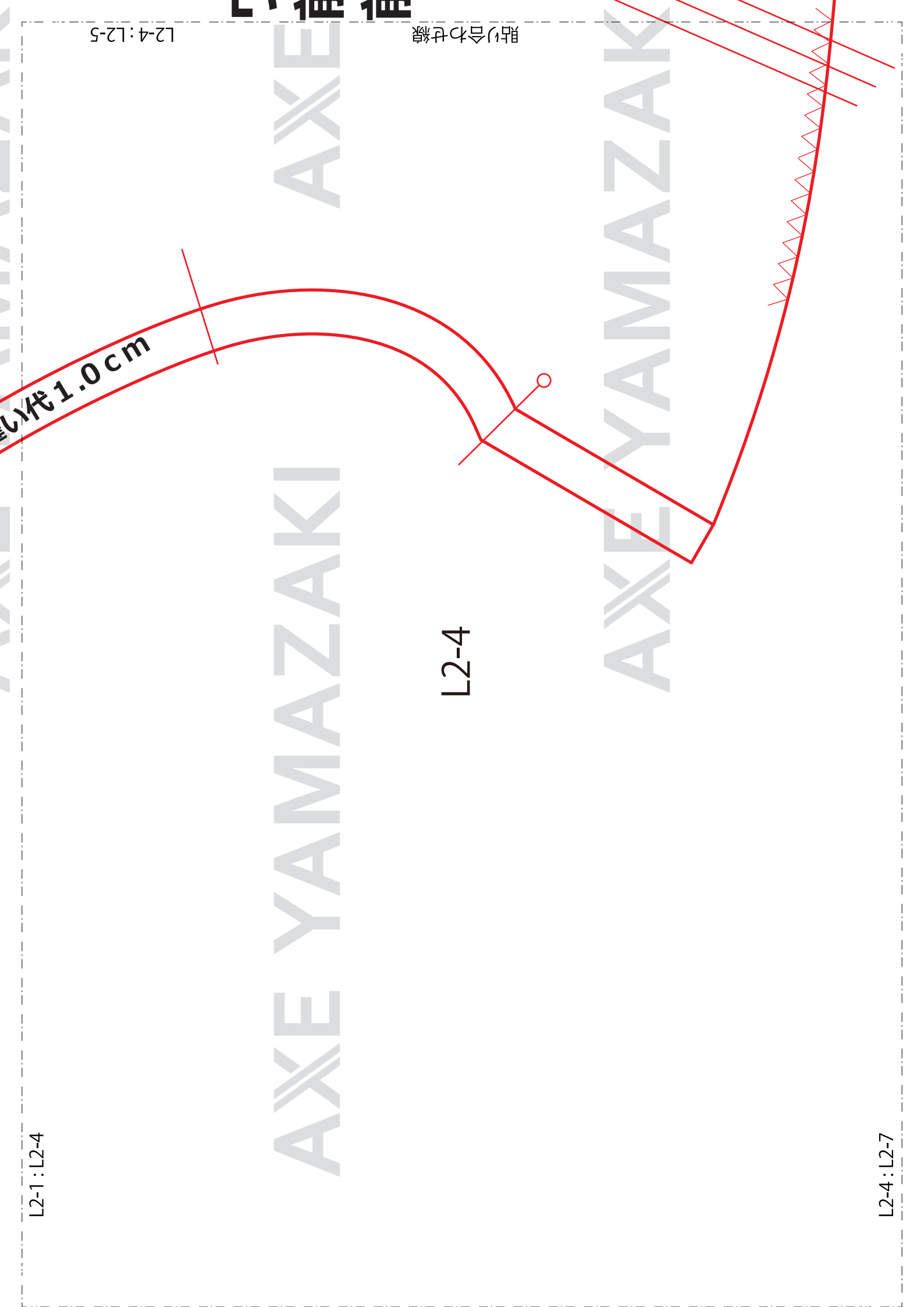
AXE YAMAZAKI

厚み1.0cm

L2-4: L2-7

L2-4: L2-5

貼り合わせ線



L2-2:L2-5

L2-4:L2-5

ワンピース (L) 前見返し 前見返し接着芯各1枚

L2-5

わ

縁かがり

L2-5:L2-8

1.0 cm

縫い代 1.0 cm

貼り合わせ線

見返しを縫い合わせる

L2-5:L2-6

AXE YAMAZAKI

AXE YAMAZAKI

AXE YAMAZAKI

L2-6

AXE YAMAZAKI

しるに止付け

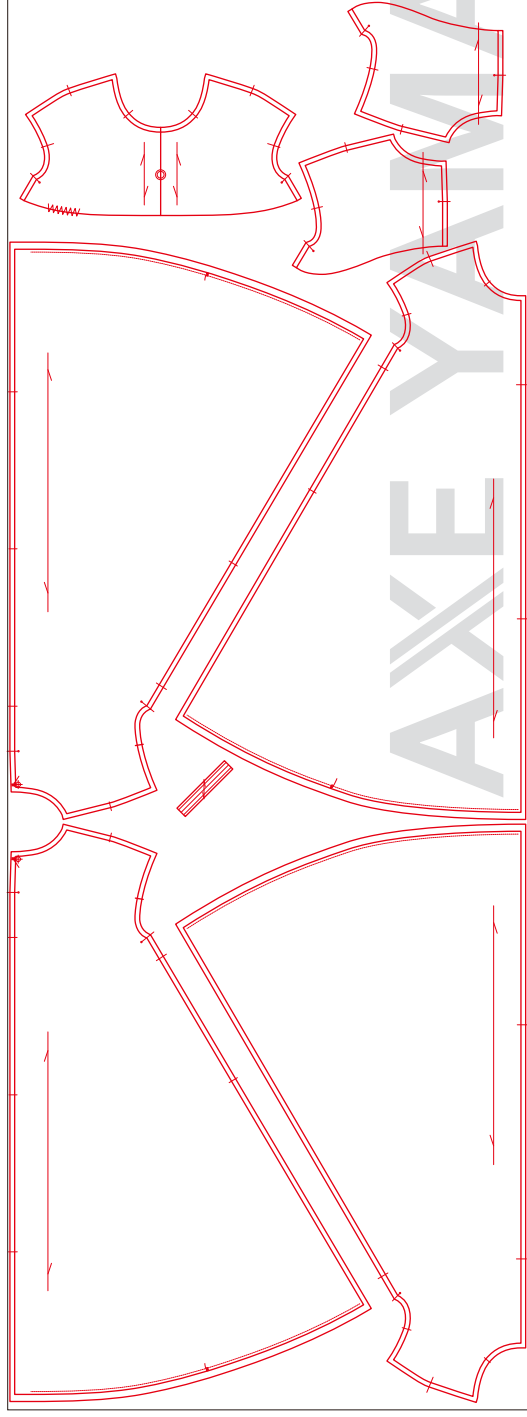
見返しを縫いしろに止付け

L2-4 : L2-7

AXE YAMAZAKI

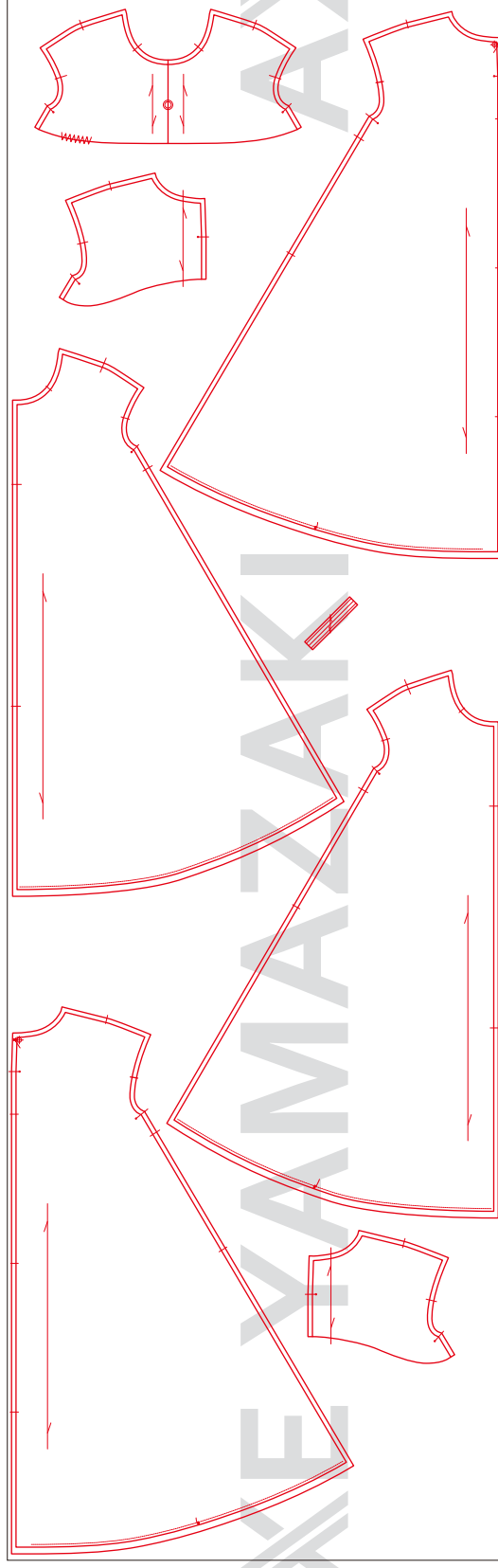
AXE

色柄に上下方向の制約が無い場合の型紙配置 : 110 センチ幅 3 メートルの生地



L2-7

色柄に上下方向がある場合の型紙配置 : 110 センチ幅 3.5 メートルの生地



L2-7 : L2-10

AXE YAMAZAKI

AXE

L2-7 : L2-8

貼り合わせ線

L2-5: L2-8

L2-7: L2-8

L2-8

L2-8: L2-9

貼り合わせ線

L2-8: L2-11

AZAKI AXE YAMAZAKI

AXE YAMAZAKI

L2-9

AZAKI AXE YAMAZAKI

L2-7 : L2-10

AXE YAMAZAKI

L2-10

AXE YAMAZAKI AXE

AXE YAMAZAKI

L2-10 : L2-13

L2-10 : L2-11

貼り合わせ線

L2-8: L2-11

L2-10: L2-11

糖衣片 1.0cm

AXE YAMAZAKI

L2-11

AXE YAMAZAKI

AXE YAMAZAKI

AXE YAMAZAKI

L2-11: L2-14

L2-11: L2-12

縫い代 1.0 cm

L2-12

貼り合わせ線

L2-11: L2-12

AXE YAMAZAKI

AXE YAMAZAKI

AXE YAMAZAKI

L2-10:L2-13

AXE YAMAZAKI

L2-13

AXE YAMAZAKI

L2-13:L2-14

貼り合わせ線

L2-13:L2-16

ロシピース (L)

L2-14

前身頃
左右各1枚

AZAKI AXE YAMAZAKI

L2-14:L2-15 貼り合わせ線

L2-15

AXE YAMAZAKI

L2-13 : L2-16

AXE YAMAZAKI

AXE

L2-16 : L2-17

AXE YAMAZAKI

L2-16

貼り合わせ線

AXE YAMAZAKI

AXE

L2-16 : L2-19

L2-13 : L2-17

L2-16 : L2-17

Original designed by



L2-17

貼り合わせ線

L2-17 : L2-20

AXE YAMAZAKI

AXE YAMAZAKI

L2-18

AXE YAMAZAKI

202301

© AXE YAMAZAKI CO., LTD.

AXE YAMAZAKI

L2-19

AXE

L2-17: L2-20

AXE YAMAZAKI

≡ 折り 1.5 cm

L2-20

YAMAZAKI

AXE YAMAZAKI

貼り合わせ線

L2-19: L2-20

L2-20: L2-21

AXE YAMAZAKI

貼り合わせ線

AXE YAMAZAKI

L2-21